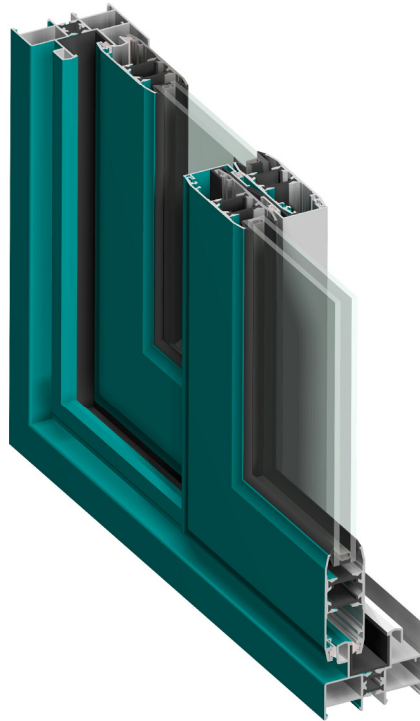


SERIE C97R

Imagen



Características Técnicas

- **Aleación de Extrusión:**
 - 6063 (UNE 38-337)
- **Estado de Suministro:**
 - T5 (UNE 38-002)
- **Tipo de Estanqueidad al Aire-Agua:**
 - "U" de PVC entre carriles
 - Doble junta de hilado polipropileno
 - Cortavientos PVC e hilado de polipropileno
 - Desagüe inferior marco.
- **Dimensiones:**
 - Marco de 71 mm. y Hoja de 29 mm.
 - Espesor medio de 1,4 mm.
 - Corte a inglete 45°.
- **Ensamblado de Perfiles:**
 - Varillas de 14,8 y 25 mm. planas de Poliamida 6.6 reforzada tridimensionalmente con un 25% de fibra de vidrio.
- **Tipos de Tapajuntas:**
 - Clip, Grapa y Atornillado.
- **Hueco de Acristalamiento:**
 - De 21 y 25 mm.
- **Accesorios:**
 - Ensamblados con escuadras y tornillos.
 - Escuadras de alineamiento metálicas y PVC.
 - Kit de corredera
- **Herrajes y dimensiones:**
 - Cierre embutido y multipunto.
 - Ruedas metálicas regulables con rodamiento de agujas.
- **Tratamiento Superficial:**
 - Lacado: Con certificación QUALICOAT.
 - Anodizado: Con calidad QUALANOD.
 - Permite Bicolor.

Marcado CE

Ventana de 2,44 m ²	Aire	Agua	Viento	Acústica dB	Térmica W / m ²
	3	8A	C5	31 (-1;-3)	2,6

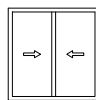
Transmitancia Térmica calculada para carpintería de 4,40 m² con vidrio bajo emisivo 4/16/4

Atenuación Acústica calculada para carpintería con una superficie inferior a 2,44 m² y un vidrio 4/8/4

- Permeabilidad al Aire: **UNE - EN 1026:2000**
- Estanqueidad al Agua: **UNE - EN 1027:2000**
- Resistencia al Viento: **UNE - EN 12211:2000**
- Aislamiento Acústico: **UNE - EN ISO 140-3:1995**
- Transmisión Térmica: **UNE - EN ISO10077-2:2008**

Aperturas

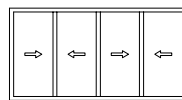
Ventanas y Puertas Balconeras



2 HOJAS



3 HOJAS

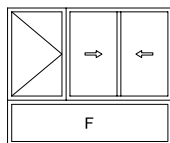


4 HOJAS

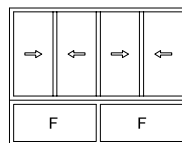
Otras Combinaciones



2 HOJAS - FIJO



2 HOJAS - ABATIBLE - FIJO



4 HOJAS - FIJOS

Sección

