



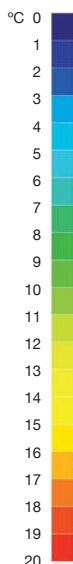
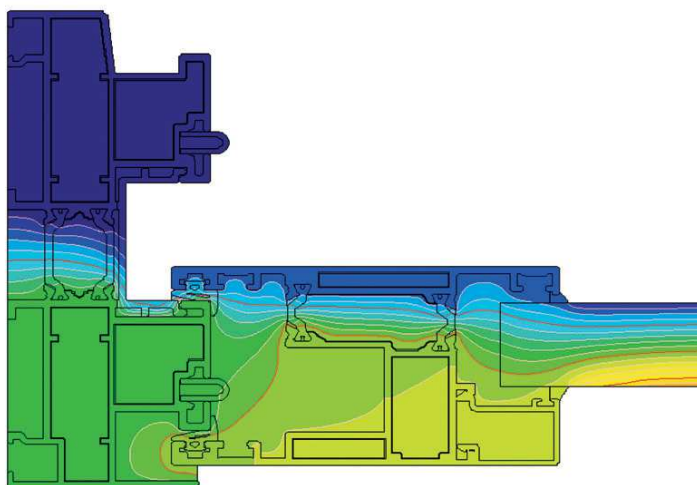
125RT

SISTEMA CORREDERA

- › Rotura de puente térmico.
- › Tipo corredera elevable.
- › Corte a inglete.
- › Perfilería de extrusión en aleación 6063.
- › Espesor general 1,8 mm.
- › Acristalamiento por medio de juntas EPDM.
- › Junta de estanquidad en EPDM.
- › Escuadras de empalme en aluminio inyectado con pulsante de anclaje.
- › Escuadras de alineación en zamac.
- › Perfil de rodadura con posibilidad de renovación.
- › Anchura marco 125 mm.
- › Anchura hoja 52 mm.
- › Peso máximo admisible por hoja hasta 400kg con tandem regulable.
- › Posibilidad de marco monocarril, 2 carriles y 3 carriles.
- › Distintos tipos de cierre; empotrado, con o sin llave, cierre de tres puntos.

SYSTÈME COULISSANT

- › Rupture de pont thermique.
- › Modèle coulissant à levage.
- › Coupe d'onglet.
- › Profilés en extrusion d'alliage 6063.
- › Epaisseur générale 1,8 mm.
- › Vitrage au moyen de joints EPDM.
- › Joint d'étanchéité en EPDM.
- › Equerres de raccordement en aluminium injecté avec touche d'ancrage à déclic.
- › Equerres d'alignement en zamac.
- › Profilé de roulement avec possibilité de rénovation.
- › Largeur dormant 125 mm.
- › Largeur ouvrant 52 mm.
- › Roulements pour une résistance de 400 kg par ouvrant avec tandem ajustable.
- › Possibilité de dormant monorail, deux ou trois rails.
- › Différents types de verrouillage, encastré, avec ou sans clé, verrouillage en trois points.



Sistema DOMO 125RT

Consultar especificaciones de cálculo.

Resistencia a la carga de viento	Clase C4
Permeabilidad al aire	Clase 3
Estanqueidad al agua	8A
Sustancias peligrosas	NPD
Capacidad de soporte de carga de los dispositivos de seguridad	APTO
Prestaciones acústicas	40dB
Transmitancia térmica (Uw)	desde 1,6 W/m ² K

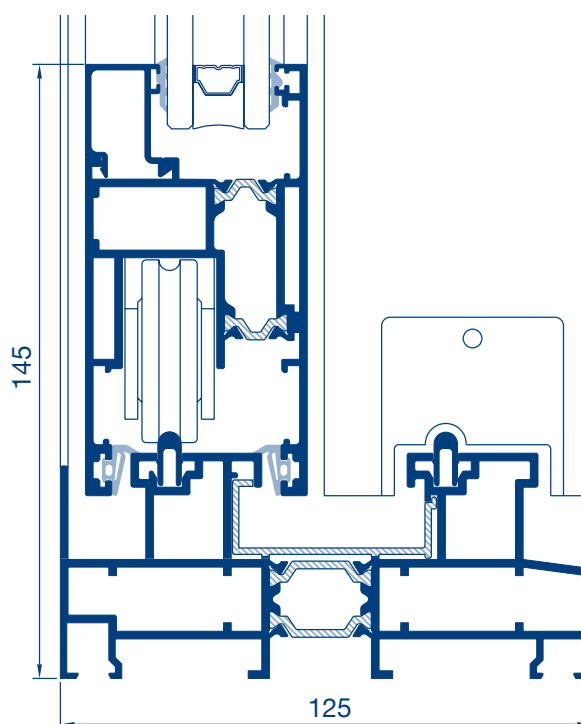


EN 14351-1 LGAI Technological Center, S.A
(APPLUS) Organismo notificado nº0370
(APPLUS) Organisme notifié nº0370

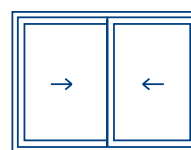
Système DOMO 125RT

Consulter spécifications de calculs.

Résistance à la charge de vent	Classe C4
Perméabilité à l'air	Classe 3
Étanchéité à l'eau	8A
Substances dangereuses	NPD
Capacité de support de charge des dispositifs de sécurité	APTE
Caractéristiques acoustiques	40dB
Transmittance thermique (Uw)	depuis 1,6 W/m ² K

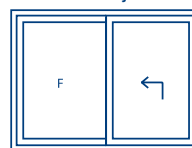


Corredera



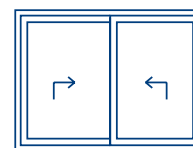
Coulissante

Corredera elevable con fijo



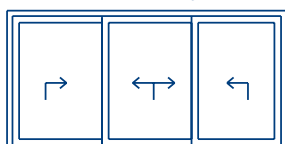
Coulissante relevable avec fixe

Corredera elevable



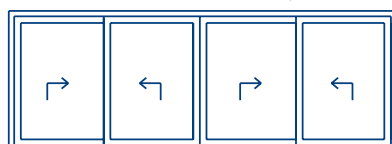
Coulissante relevable

Corredera elevable 3 hojas 3 carriles



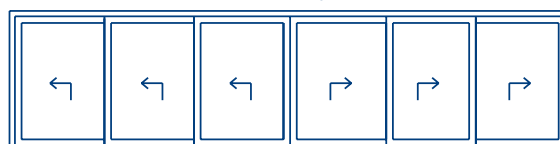
Coulissante relevable trois ouvrants et trois rails

Corredera elevable 4 hojas



Coulissante relevable quatre ouvrants

Corredera elevable 6 hojas en 3 carriles



Coulissante relevable six ouvrants et trois rails